

n ₁ [min ⁻¹]	i	P _{1,m} [кВт]	M ₁ [Nm]	f _s	M _{1,r}	Кпд	Двигатель		
							80	90	100/112
186,7	7,5	2,2	100	2,9	290	0,91			
186,7	7,5	3	137	2,1	290	0,91			
186,7	7,5	4	182	1,6	290	0,91			
140	10	2,2	132	2,3	305	0,89			
140	10	3	180	1,7	305	0,89			
140	10	4	240	1,3	305	0,89			
93,3	15	2,2	191	1,9	360	0,86			
93,3	15	3	261	1,4	360	0,86			
93,3	15	4	348	1	360	0,86			
70	20	1,5	170	2,1	350	0,85			
70	20	2,2	249	1,4	350	0,85			
70	20	3	340	1	350	0,85			
70	20	4	453	0,8	350	0,85			
56	25	1,5	207	1,6	330	0,82			
56	25	2,2	304	1,1	330	0,82			
56	25	3	414	0,8	330	0,82			
46,7	30	1,5	239	1,7	420	0,79			
46,7	30	2,2	351	1,2	420	0,79			
46,7	30	3	479	0,9	420	0,79			
35	40	1,1	222	1,6	360	0,74			
35	40	1,5	303	1,2	366	0,74			
28	50	0,75	182	1,8	330	0,71			
28	50	1,1	266	1,3	330	0,71			
28	50	1,5	363	0,9	330	0,71			
23,3	60	0,75	209	1,5	320	0,68			
23,3	60	1,1	307	1	320	0,68			
23,3	60	1,5	418	0,8	320	0,68			
17,5	80	0,55	189	1,5	280	0,63			
17,5	80	0,75	258	1,1	280	0,63			
14	100	0,55	221	1,2	270	0,59			
14	100	0,75	302	0,9	270	0,59			

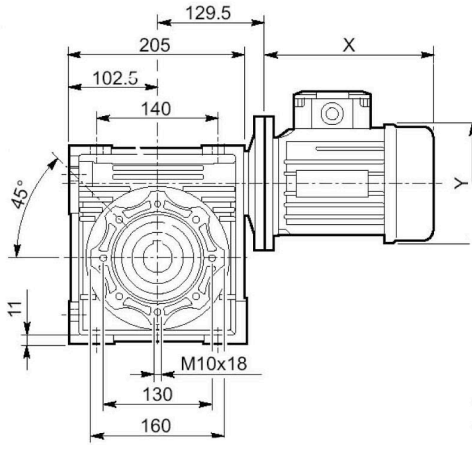
ООО "ПРОМАИР"
д. Цнянка, Минский р-н, 223043
ул. Рождественская, 39-2
www.promair.by

тел/факс: +375 17 512 63 39
тел: +375 17 513 99 91 (92 93 34)
тел. моб: +375 44 764 38 98
+375 29 394 91 99
+375 29 730 22 23
e-mail: info@promair.by

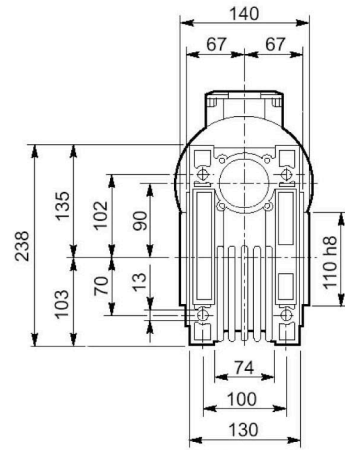


Редуктор заправлен синтетическим маслом на весь срок службы для любой монтажной позиции [1 L].

Размеры и вес базовой конструкции



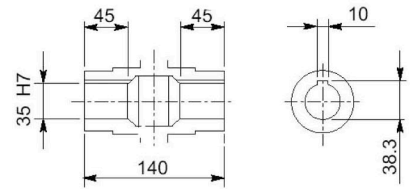
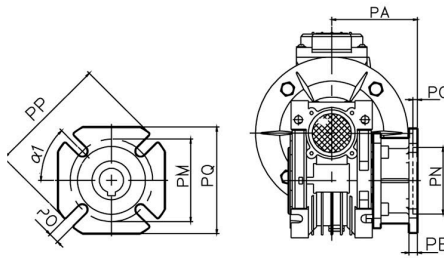
Kg
13



Выходной фланец FA, FB

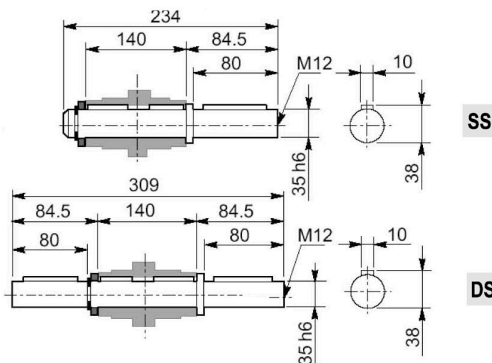
Выходной полый вал

IRW 090	FA	FB
PA	111	122
PB	13	18
PC	6	6
PN	152	180
PM	175	215
PO	14(n=4)	14(n=4)
PP	210	250
PQ	200	-
α1	45°	45°



Выходной вал DS, SS

Реактивная штанга



SS

DS

