

ЭЛЕКТРОДВИГАТЕЛЬ MOLL-MOTOR паспорт изделия

Изделие соответствует требованиям технического регламента Таможенного союза ТР ТС 004/2011 «О безопасности низковольтного оборудования».



Общие замечания

- ✓ При эксплуатации не допускайте механических ударов и падения изделия.
- ✓ Электродвигатель следует хранить в сухом и вентилируемом помещении, свободном от вибрации и пыли. Колебания температуры и влажности, вызывающие образование росы не допустимы.
- ✓ При эксплуатации изделие не должно подвергаться недопустимым вибрациям.
- ✓ При эксплуатации не помещайте изделие в небольшие замкнутые пространства. Это препятствует отведению тепла.
- ✓ Перед сборкой убедитесь, что все поверхности, предназначенные для присоединения чисты, и на них нанесен тонкий слой смазки – это уменьшит риск коррозии и «прикипания» поверхностей.
- ✓ Для защиты изделия от атмосферных осадков используйте защитные кожухи и антикоррозийные краски.
- ✓ Во время рабочего цикла все вращающиеся части должны быть закрыты, либо находиться на безопасном расстоянии от людей и животных.

Инструкция по эксплуатации

Установка

При сопряжении с исполнительным механизмом должны обеспечиваться следующие условия:

- ✓ Собственная вибрация исполнительного механизма не должна превышать вибрацию двигателя.
- ✓ Вал двигателя должен быть отцентрирован в аксиальном и радиальном направлениях с исполнительным механизмом, особенно в

случаях прямого соединения.

- ✓ Допустимы аксиальная и радиальная несоосности не более 0,05 мм.
- ✓ Детали исполнительного механизма, насаживаемые на вал двигателя, должны быть динамически отбалансированы с полушпонкой.
- ✓ При использовании ременной передачи, необходимо обеспечить правильное взаимное расположение валов двигателя и исполнительного механизма.
- ✓ При покраске механизма, сальник и паспортную табличку двигателя следует защищать от краски.

Пуск

- ✓ Не давайте сразу максимальной нагрузки, чтобы можно было заметить и устранить любые неисправности из-за неправильного монтажа.
- ✓ Убедитесь, что направление вращения исполнительного механизма верное, иначе – смените направления вращения вала двигателя.

Техническое обслуживание

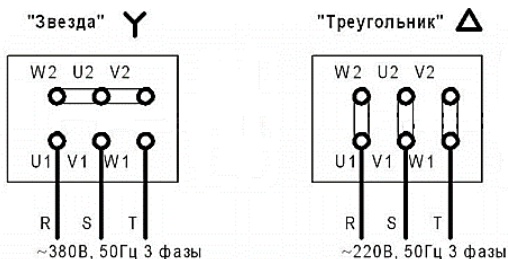
В процессе эксплуатации необходимо своевременно проводить техническое обслуживание двигателя.

Периодичность планового технического обслуживания не реже 1 раза в 3 месяца. В ходе планового технического обслуживания проводится:

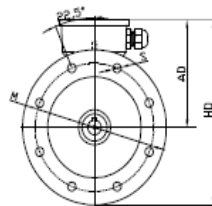
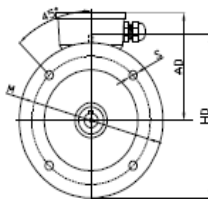
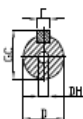
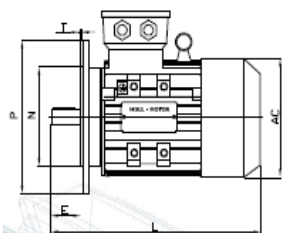
- ✓ Очистка от грязи и посторонних предметов внешних поверхностей.
- ✓ Очистка от грязи и мусора вентиляционных решеток и полостей.
- ✓ Проверка контактных соединений подводящего кабеля, заземления.
- ✓ Проверка уплотнений подводящего кабеля и коробки выводов.
- ✓ Проверка состояния болтовых соединений в конструкции двигателя и крепления двигателя к фундаменту (фланцевого соединения).
- ✓ 1 раз в год проверять воздушный зазор в тормозе. Величина зазора должна быть 0.3 – 0.8 мм.

Результаты технического обслуживания рекомендовано заносить в журнал эксплуатации электродвигателя.

Схемы подключения электродвигателя



Электродвигатели с фланцем В5. Размеры, мм

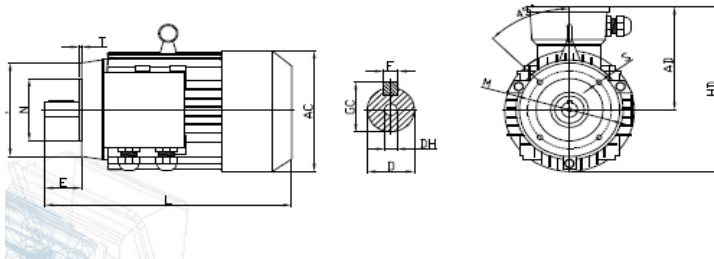


*Baugröße bis 200
frame size up to 200*

*Baugröße 225 bis 355
frame size from 225 up to 355*

Baugröße frame size	Pole poles	D	E	F	G	M	N	P	S	T	AC	AD	HD	L	DH*
56M	2 / 4	9	20	3	7,2	100	80	120	7	3	110	100	156	199	M4x12
63M	2 / 4	11	23	4	8,5	115	95	140	10	3	130	115	180	230	M4x12
71M	2 / 4 / 6	14	30	5	11,0	130	110	160	10	3,5	145	127	195	255	M5x12
80M	2 / 4 / 6 / 8	19	40	6	15,5	165	130	200	11,5	3,5	158	140	220	300	M6x16
90S	2 / 4 / 6 / 8	24	50	8	20,0	165	130	200	12	3,5	177	160	255	330	M8x19
90L	2 / 4 / 6 / 8	24	50	8	20,0	165	130	200	12	3,5	177	160	255	360	M8x19
100L	2 / 4 / 6 / 8	28	60	8	24,0	215	180	250	15	4	198	172	270	400	M10x22
112M	2 / 4 / 6 / 8	28	60	8	24,0	215	180	250	15	4	220	190	300	435	M10x22
132S	2 / 4 / 6 / 8	38	80	10	33,0	265	230	300	15	4	259	210	345	470	M12x28
132M	2 / 4 / 6 / 8	38	80	10	33,0	265	230	300	15	4	259	210	345	510	M12x28
160M	2 / 4 / 6 / 8	42	110	12	37,0	300	250	350	19	5	315	255	420	615	M16x36
160L	2 / 4 / 6 / 8	42	110	12	37,0	300	250	350	19	5	315	255	420	660	M16x36
180M	2 / 4 / 6 / 8	48	110	14	42,5	300	250	350	19	5	355	280	455	700	M16x36
180L	2 / 4 / 6 / 8	48	110	14	42,5	300	250	350	19	5	355	280	455	740	M16x36
200L	2 / 4 / 6 / 8	55	110	16	49,0	350	300	400	19	5	397	305	505	770	M20x42
225S	2 / 4 / 6 / 8	60	140	18	53,0	400	350	450	19	5	445	305	540	815	M20x42
225M	2	55	110	16	49,0	400	350	450	19	5	445	335	560	820	M20x42
	4 / 6 / 8	60	140	18	53,0	400	350	450	19	5	445	335	560	845	M20x42
250M	2	60	140	18	53,0	500	450	550	19	5	485	370	615	920	M20x42
	4 / 6 / 8	65	140	18	58,0	500	450	550	19	5	485	370	615	920	M20x42
280S	2	65	140	18	58,0	500	450	550	19	5	547	410	680	995	M20x42
	4 / 6 / 8	75	140	20	67,5	500	450	550	19	5	547	410	680	995	M20x42
280M	2	65	140	18	58,0	500	450	550	19	5	547	410	680	1.045	M20x42
	4 / 6 / 8	75	140	20	67,5	500	450	550	19	5	547	410	680	1.045	M20x42
315S*	2	65	140	18	58,0	600	550	660	24	6	620	530	845	1.185	M20x42
	4 / 6 / 8	80	170	22	71,0	600	550	660	24	6	620	530	845	1.220	M20x42
315M*	2	65	140	18	58,0	600	550	660	24	6	620	530	845	1.290	M20x42
	4 / 6 / 8	80	170	22	71,0	600	550	660	24	6	620	530	845	1.325	M20x42
315L*	2	65	140	18	58,0	600	550	660	24	6	620	530	845	1.290	M20x42
	4 / 6 / 8	80	170	22	71,0	600	550	660	24	6	620	530	845	1.325	M20x42
355M*	2	75	140	20	67,5	740	680	800	24	6	698	655	1.010	1.500	M20x42
	4 / 6 / 8	95	170	25	86,0	740	680	800	24	6	698	655	1.010	1.530	M20x42
355L*	2	75	140	20	67,5	740	680	800	24	6	698	655	1.010	1.500	M20x42
	4 / 6 / 8	95	170	25	86,0	740	680	800	24	6	698	655	1.010	1.530	M20x42

Электродвигатели с фланцем В14. Размеры, мм



Bauggröße frame size	Pole poles	D	E	F	G	M	N	P	S	T	AC	AD	HD	L	DH*
56M	2/4	9	20	3	7,2	65	50	80	M5	2,5	110	100	156	199	M4x12
63M	2/4	11	23	4	8,5	75	60	90	M5	2,5	130	115	180	230	M4x12
71M	2/4/6	14	30	5	11,0	85	70	105	M6	2,5	145	127	195	255	M5x12
80M	2/4/6/8	19	40	6	15,5	100	80	120	M6	3	158	140	220	300	M6x16
90S	2/4/6/8	24	50	8	20,0	115	95	140	M6	3	177	160	255	330	M8x19
90L	2/4/6/8	24	50	8	20,0	115	95	140	M6	3	177	160	255	360	M8x19
100L	2/4/6/8	28	60	8	24,0	130	110	160	M8	3,5	198	172	270	400	M10x22
112M	2/4/6/8	28	60	8	24,0	130	110	160	M8	3,5	220	190	300	435	M10x22
132S	2/4/6/8	38	80	10	33,0	165	130	200	M10	3,5	259	210	345	470	M12x28
132M	2/4/6/8	38	80	10	33,0	165	130	200	M10	3,5	259	210	345	510	M12x28

Технические характеристики

	2 полюса (3000 об/мин)			4 полюса (1500 об/мин)			6 полюсов (1000 об/мин)		
	кВт	Нм	A(380В)	кВт	Нм	A(380В)	кВт	Нм	A(380В)
Y3-56	0,09	0,33	0,4	—	—	—	—	—	—
Y3-63	0,12	0,42	0,5	0,09	0,64	0,6	—	—	—
Y3-63(71)	0,18	0,64	0,7	0,12	0,86	0,7	0,09	1,15	0,6
Y3-63(71)	0,25	0,91	0,9	0,18	1,28	0,8	0,12	1,36	0,8
Y3-71(63,80)	0,37	1,27	1,1	0,25	1,67	0,8	0,18	1,95	0,8
Y3-71(80)	0,55	1,89	1,4	0,37	2,56	1,1	0,25	2,64	1,1
Y3-80(90)	0,75	2,54	1,9	0,55	3,86	1,6	0,37	4	1,2
Y3-90(80)	1,1	3,72	2,6	0,75	5,25	2,1	0,55	5,93	1,8
Y3-90(100)	1,5	5,16	3,4	1,1	7,5	2,8	0,75	7,7	2,5
Y3-100(90, 112)	2,2	7,49	4,8	1,5	10,18	3,5	1,1	11,39	3,2
Y3-100(132)	3	10,1	6,5	2,2	14,95	5,3	1,5	15,5	4,4
Y3-112(132)	4	13,47	8,2	4	26,84	9	2,2	22,64	5,9
Y3-132	5,5	18,32	18,8	5,5	36,73	11,8	3	30	7,8
Y3-132	7,5	24,6	14,6						
Y3-160	11	36,2	21,3	11	73,46	23	7,5	73,83	16,6
Y3-160(180)	15	48,1	27,4						
Y3-160(180, 200)	18,5	60,3	34,5	15	98,72	27,8	11	108,07	22,9
Y3-180(200)	22	72,1	40,2						
Y3-200(225)	30	95,8	51,9	22	144	42,3	15	146,91	32,1

Торговая марка: «MOLL-MOTOR»

Серийный номер:

Дата продажи