



■ БЫСТРЫЙ ВЫБОР

Входная скорость (n_1) = 1400 мин⁻¹

Скорость на выходном валу n_2 [мин ⁻¹]	Переда- точное число i	Мощность двигателя P_{1M} [кВт]	Крутящий момент на выходе M_{2M} [Нм]	Сервис- фактор $f.s.$	Номинал. мощность P_{1R} [кВт]	Номинал. крутящий момент M_{2R} [Нм]	Возможные моторные фланцы B5				Возможные моторные фланцы B14			Выходной вал			
							C	D	E	F	R	T	U			Код передаточ- ного числа	
							71	80	90	100 112	80	90	100 112				
232,3	6,03	3	116	1,2	3,4	135	B							3011	стандарт- ный ø30	01	
151,1	9,26	3	179	0,9	2,6	155	B							308		02	
123,2	11,36	3	219	1,0	3,1	230	B							2011		03	
91,2	15,36	2,2	218	1,1	2,5	250	B							1611		04	
80,2	17,46	2,2	248	1,0	2,2	250	B							208		05	
70,1	19,97	2,2	284	0,9	1,9	250	B							1311		06	
59,3	23,60	1,5	231	1,1	1,6	250	B							168		07	
57,3	24,45	1,5	240	1,0	1,6	250	B							1111		08	
45,6	30,69	1,1	220	1,1	1,2	250	B							138		ø35	09
39,6	35,35	1,1	253	1,0	1,1	250	B							811		На заказ	10
37,3	37,57	1,1	269	0,9	1,0	250	B							118		11	
28,8	48,68	0,75	239	1,0	0,78	250	B							611		12	
25,8	54,33	0,75	267	0,9	0,70	250	B							88		13	
18,7	74,81	0,37	181	1,2	0,43	210	B							68		14	

Для всех передаточных чисел динамический КПД равен **0,96**

- Возможные моторные фланцы
 В) В комплект поставки входит проставка
В) По заказу возможен комплект без проставки
 С) Положение отверстий моторного фланца

Редукторы **X52A** поставляются с синтетическим маслом, обеспечивающим смазку на весь период эксплуатации редуктора, техническое обслуживание не обязательно.

Тип синтетического масла и рекомендованное количество приведены в таблице 1.

Возможные радиальные и осевые нагрузки редуктора приведены в таблице 2.

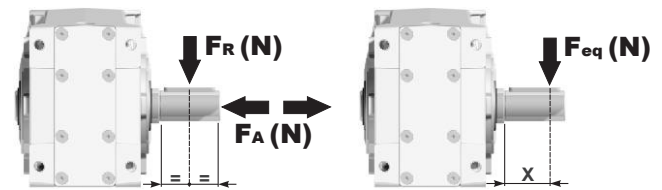
Стандартная комплектация	Данные положения монтажа необходимо указывать в заказе или добавлять масло					
0,90 л	1,50 л	0,75 л	1,40 л	1,95 л	1,15 л	0,80 л
AGIP Telium VSF 320				SHELL Omala S4 WE 320		

табл. 1

РАДИАЛЬНЫЕ И ОСЕВЫЕ НАГРУЗКИ

Выходной вал

$$F_{eq} = F_R \cdot \frac{61.5}{X+31}$$



n_2 [мин ⁻¹]	FA	FR	n_2 [мин ⁻¹]	FA	FR	n_2 [мин ⁻¹]	FA	FR
250	600	3000	75	820	4100	15	1660	8300
150	700	3500	50	960	4800			
100	800	4000	25	1350	6750			

F_R По дополнительному заказу для увеличения допустимых нагрузок доступны роликовые подшипники.

Входной вал

n_1 [мин ⁻¹]	FA	FR
1400	400	2000
900	440	2200
600	440	2200

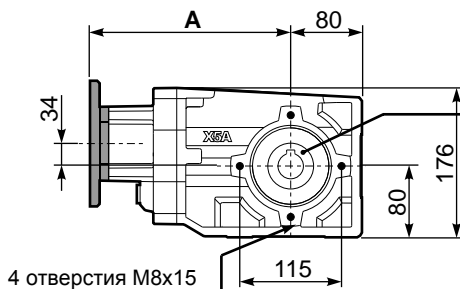
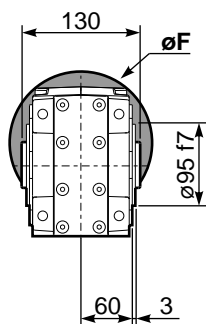
*Большие осевые нагрузки по направлению DX запрещены.

табл. 2

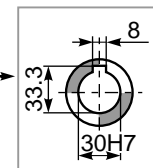
PX52A**C**... Базовое исполнение

Вес редуктора **12,80 кг**

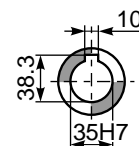
М. фланцы	Артикул	øF	A
71B5	KC023.4.041	160	234
80/90B5	KC023.4.042	200	236
100/112B5	KC023.4.043	250	242
80B14	KC085.4.046	120	234
90B14	KC085.4.045	140	234
100/112B14	KC085.4.047	160	245



Положение монтажных отверстий

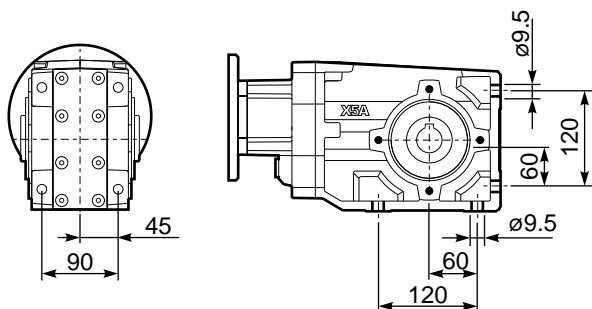


Стандартный
Полый вал

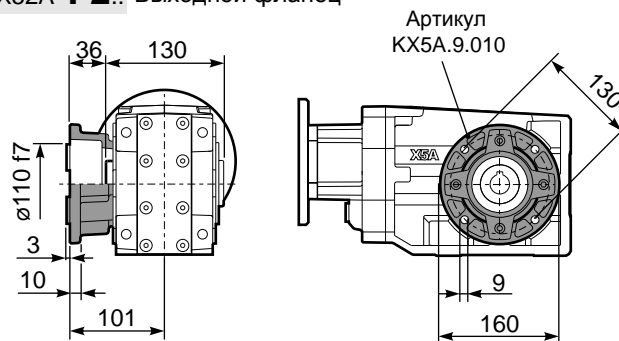


На заказ

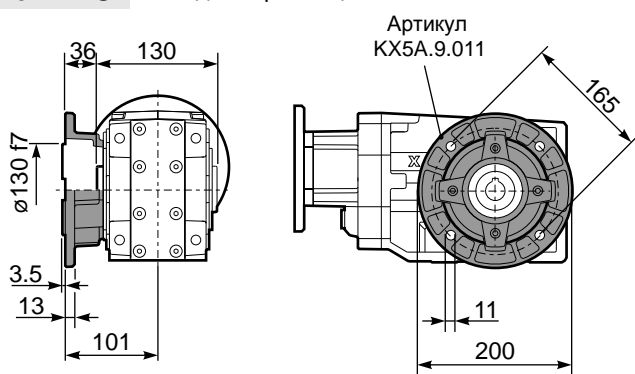
PX52A-**N**.. Лапы



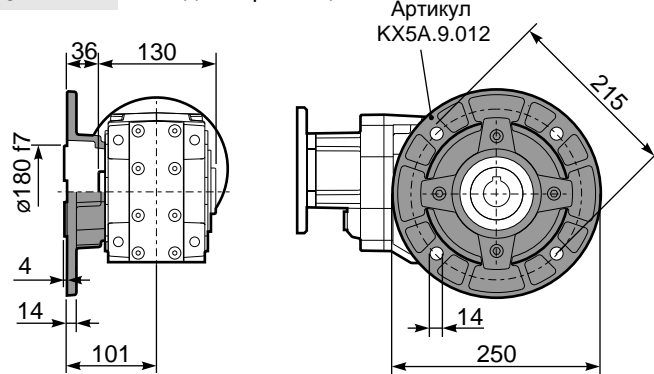
PX52A-**F2**.. Выходной фланец



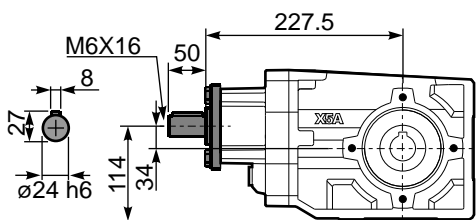
PX52A-**F3**.. Выходной фланец



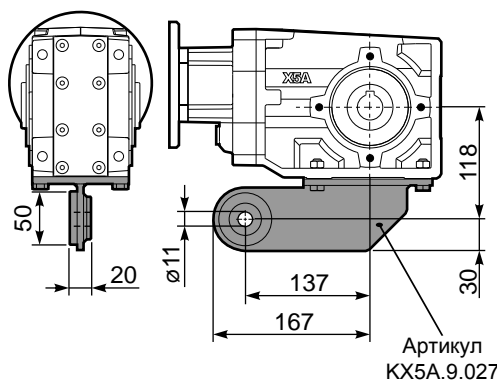
PX52A-**F4**.. Выходной фланец



RX52A... Входной вал



PX52A**BR**.. Реактивная штанга



PX52A-**A**.. Односторонний выходной вал

