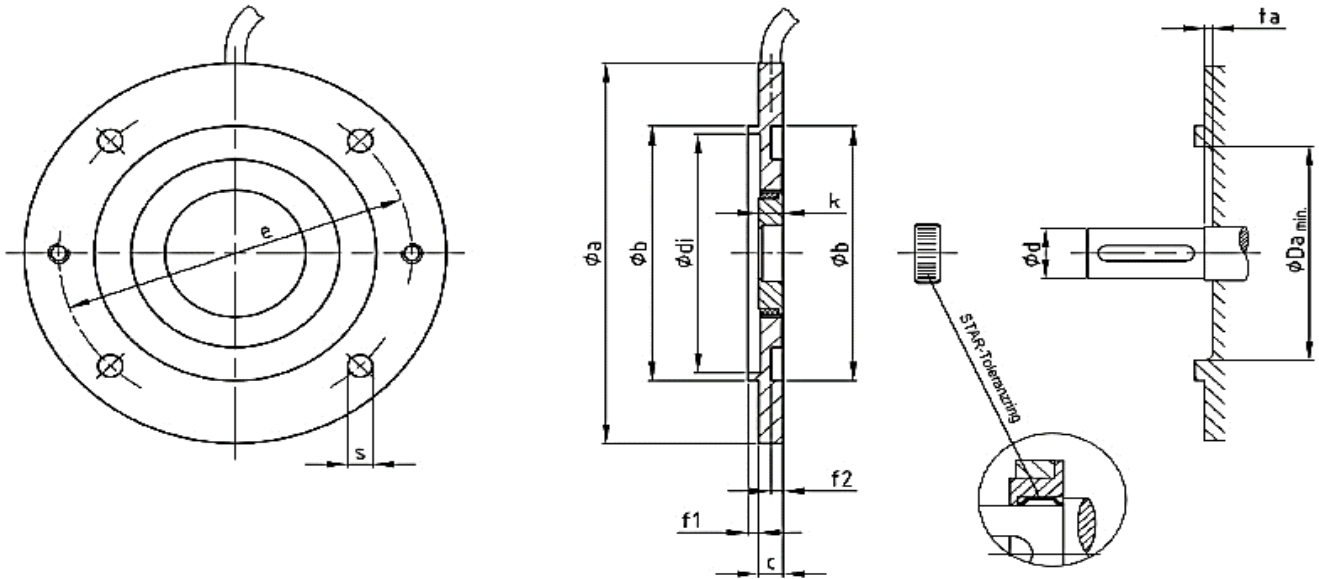


# MIG NOVA+

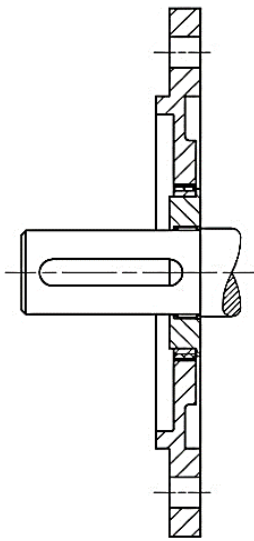


Размеры									Стандартные размеры двигателя (BG) в соответствии с IEC				
MIG NOVA+ Øa	Øb	c	Ødi	Øe	f1	f2	k	s	BG	Fl.	Ød x l	ta	øDa
80	50	7	44	65	2,5	3	7	5,8	56	FT 65	Ø 9 x 20	2	43
90	60	7	54	75	2,5	3	7	5,8	63	FT 75	Ø11 x 23	2	43
105	70	7	64	85	2,5	3	7	7	56	FT 85	Ø 9 x 20	2	60
									71	FT 85	Ø14 x 30	2	60
120	80	7	74	100	3	3,5	7	7	56	FF 100	Ø 9 x 20	2	60
									63	FT 100	Ø11 x 23	2	60
									80	FT 100	Ø19 x 40	2	60
140	95	7	85	115	3,5	4	7	9	63	FF 115	Ø11 x 23	2	60
									71	FT 115	Ø14 x 30	2	60
		9	85	115	3,5	4	9	9	90	FT 115	Ø24 x 50	3	60
160	110	7	100	130	3,5	4	7	9	71	FF 130	Ø14 x 30	2	60
									80	FT 130	Ø19 x 40	2	60
									90	FT 130	Ø24 x 50	3	60
									100	FT 130	Ø28 x 60	3	105
									112	FT 130	Ø28 x 60	3	105
200	130	9	120	165	3,5	4	9	11	80	FF 165	Ø19 x 40	2	60
									90	FF 165	Ø24 x 50	3	60
									100	FT 165	Ø28 x 60	3	60
									112	FT 165	Ø28 x 60	3	105
									132	FT 165	Ø38 x 80	3	105
250	180	12	170	215	4	5	12	13,5	100	FF 215	Ø28 x 60	3	60
									112	FF 215	Ø28 x 60	3	60
									132	FT 215	Ø38 x 80	3	105
300	230	12	218	265	4	5	12	13,5	132	FF 265	Ø38 x 80	3	105
350	250	12	238	300	5	6	12	17	160	FF 300	Ø42 x 110	3	105
									180	FF 300	Ø48 x 110	3	105
400	300	15	290	350	5	6	15	17,5	200	FF 350	Ø55 x 110	3	105
450	350	15	340	400	5	6	15	17,5	225	FF 400	Ø55 x 110	3	105
											Ø60 x 140		

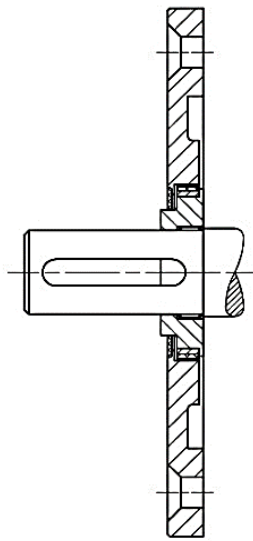
# MIG NOVA+

## ВАРИАНТЫ МОНТАЖА ЭНКОДЕРА

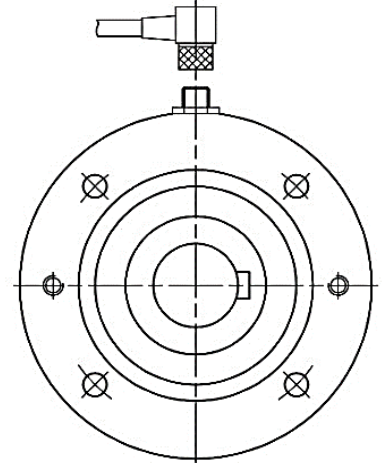
Исполнение энкодера для монтажа на мотор-редуктор с входным фланцем электродвигателя В5/В14



Исполнение энкодера для монтажа на электродвигатель с входными фланцами В3/В5/В14



Исполнение энкодера с подключением через коннектор (вид на вал двигателя/кабельное соединение слева)



### Подключение кабеля

	U <sub>b</sub>	0 V	A	B	A'	B'
Кабель	коричневый	белый	желтый	зеленый	розовый	серый

*Внимание: пожалуйста, изолируйте ненужные соединения и защитите их от коротких замыканий!*

