



### ■ БЫСТРЫЙ ВЫБОР

Скорость на выходном валу $n_2$ [мин <sup>-1</sup> ]	Переда- точное число $i$	Мощность двигателя $P_{1M}$ [кВт]	Крутящий момент на выходе $M_{2M}$ [Нм]	Сервис- фактор $f.s.$	Номинал. мощность $P_{1R}$ [кВт]	Номинал. крутящий момент $M_{2R}$ [Нм]	Возможные моторные фланцы В5					Возможные моторные фланцы В14				Выходной вал			
							C	D	E	F	G	R	T	U	V			Код передаточ- ного числа	
							71	80	90	100* 112	132*	80	90	100 112	132				
388	<b>3,61</b>	4	95	1,6	<b>6,3</b>	<b>150</b>	V										3018	стандарт- ный ø28	01
331	<b>4,23</b>	4	111	1,5	<b>6,1</b>	<b>170</b>	V										3016		02
279	<b>5,01</b>	4	131	1,5	<b>6,1</b>	<b>200</b>	V									3014	03		
231	<b>6,07</b>	4	159	1,6	<b>6,3</b>	<b>250</b>	V									3012	04		
206	<b>6,81</b>	4	178	1,6	<b>6,2</b>	<b>277</b>	V									2018	05		
176	<b>7,96</b>	4	209	1,4	<b>5,8</b>	<b>300</b>	V									2016	06		
148	<b>9,45</b>	4	248	1,2	<b>4,9</b>	<b>304</b>	V									2014	07		
122	<b>11,43</b>	4	299	1,0	<b>4,0</b>	<b>300</b>	V									2012	08		
99	<b>14,21</b>	3	279	0,9	<b>2,8</b>	<b>265</b>	V									2010	09		
84	<b>16,62</b>	3	327	0,9	<b>2,8</b>	<b>304</b>	V									1314	10		
70	<b>20,10</b>	2,2	290	1,0	<b>2,3</b>	<b>300</b>	V									1312	11		
56	<b>24,98</b>	1,85	303	0,9	<b>1,6</b>	<b>265</b>	V									1310	12		
47,6	<b>29,41</b>	1,5	289	1,1	<b>1,6</b>	<b>304</b>	V									814	На заказ		13
39,3	<b>35,58</b>	1,5	349	0,9	<b>1,3</b>	<b>300</b>	V									812	14		
34,6	<b>40,50</b>	1,1	292	1,0	<b>1,1</b>	<b>290</b>	V									614	15		
31,7	<b>44,22</b>	1,1	319	0,8	<b>0,92</b>	<b>265</b>	V									810	16		
28,6	<b>49,00</b>	0,75	241	1,2	<b>0,93</b>	<b>300</b>	V									612	17		
23,0	<b>60,90</b>	0,75	299	0,9	<b>0,66</b>	<b>265</b>	V									610	18		

Для всех передаточных чисел динамический КПД равен **0,96**

\* При монтаже Р фланец двигателя может выходить за максимальные размеры лапы. При необходимости используйте фланец В14

Возможные моторные фланцы

В) В комплект поставки входит проставка

В) По заказу возможен комплект без проставки

С) Положение отверстий моторного фланца

Редукторы **452A** поставляются с синтетическим маслом, обеспечивающим смазку на весь период эксплуатации редуктора, техническое обслуживание не обязательно.

Тип синтетического масла и рекомендованное количество приведены в таблице 1.

Возможные радиальные и осевые нагрузки редуктора приведены в таблице 2.

Стандартная комплектация	Данные положения монтажа необходимо указывать в заказе или добавлять масло					
0,31 л	0,31 л	0,31 л	0,31 л	0,31 л	0,31 л	Уточняйте отдельно
AGIP Telium VSF 320			SHELL Omala S4 WE 320			

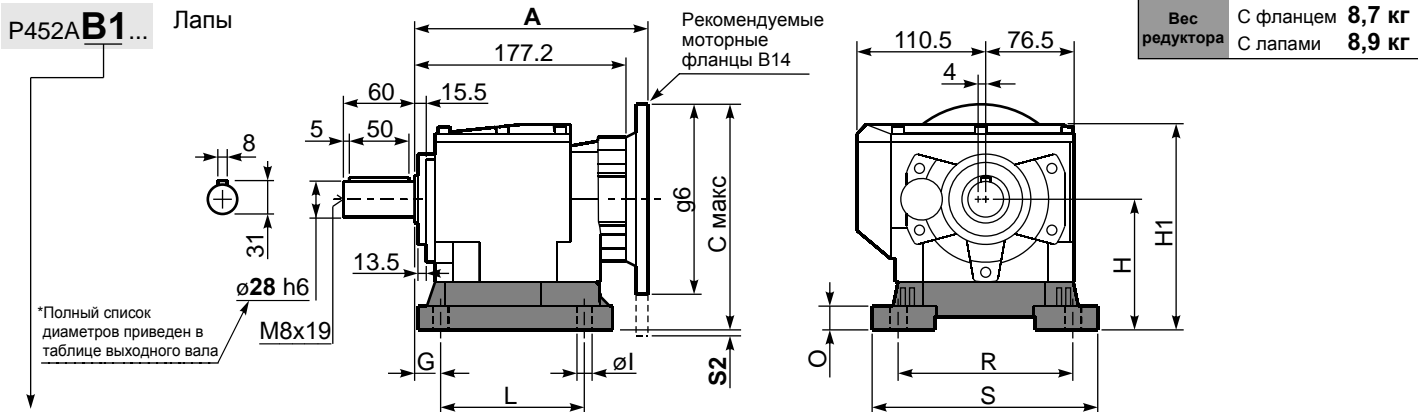
табл. 1

РАДИАЛЬНЫЕ И ОСЕВЫЕ НАГРУЗКИ								
Выходной вал			$F_{eq} = FR \cdot \frac{51}{X+21}$					
$n_2$	FA	FR	$n_2$	FA	FR	$n_2$	FA	FR
300	415	2070	140	540	2700	70	700	3510
250	430	2160	120	560	2790	40	810	4050
200	470	2340	85	630	3150	15	900	4500
Входной вал								
$n_1$	FA	FR						
1400	400	2000						
900	440	2200						
500	440	2200						

табл. 2

## P452A-B1...

Лапы



### Лапы

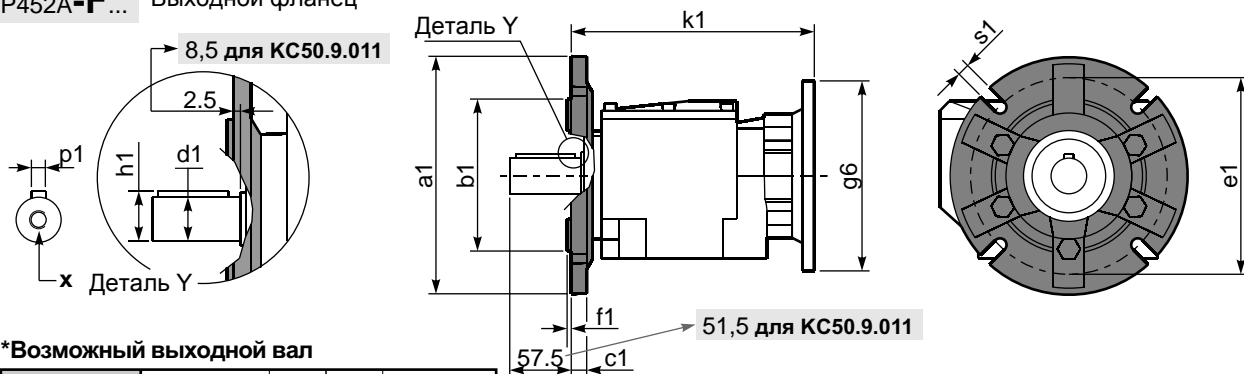
Тип лап	Аналог	G	H	R	L	S	H1	O	øl	S2 только для моторн.фланца	Макс. фланец B5	Артикул
B3	312/3	18	110	160	130	190	162	20	11	15 100/112B5 40 132B5	-	KC50.9.024
B4	30/35	20	130	180	149,5	216	182	18	14	20 132B5	-	KC60.9.024
S4	47-57	30	115	135	165	170	167	24	13,5	-	80/90B5	KC50.9.022
H3	023-233	30	130	135	135	185	231,5	25	14	20 132B5	-	KC50.9.025
M2	52/3	30	110	135-150	100	190	162	18	11	15 100/112B5 40 132B5	-	KC50.9.023
L6	06	19	125	160	106	205	177	8	14	25 132B5	-	KC50.9.026LM
E2	2202/3	13	100	135	192	164	152	6	14	-	71B5	KC50.9.027LM
P4	142	35	142	130	145	160	194	8	14	8 132B5	-	KC50.9.028LM

А см. внизу страницы

Наиболее распространенные типы лап

## P452A-F...

Выходной фланец



### \*Возможный выходной вал

	Вал - d1	p1	h1	x
Стандартный	ø 28x60	8	31	M8x19
На заказ	ø 24x50	8	27	M8x19
	ø 25x50	8	28	M8x19
	ø 30x60	8	33	M10x22
	ø 35x60	10	38	M10x22

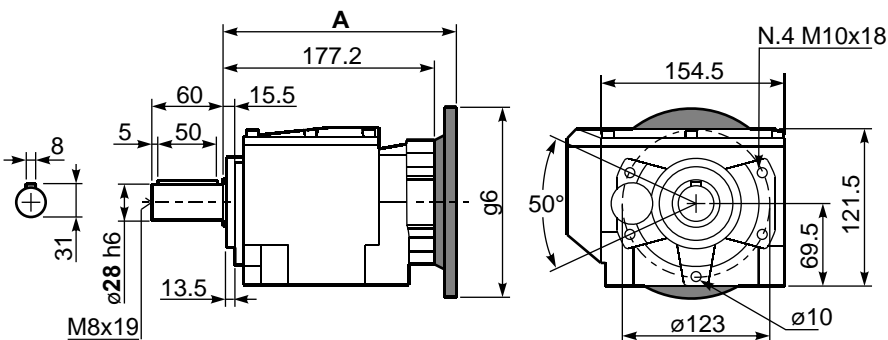
### Возможные выходные фланцы

a1 ø	b1	c1	e1	f1	s1	Артикул
160	110	14	130	3,5	9	KC50.9.011
200	130	13	165	3,5	11	KC50.9.012
250	180	15,5	215	4	14	KC50.9.013

Комплектуется фланцем и лапами только по заказу. Совместимость уточняйте отдельно.

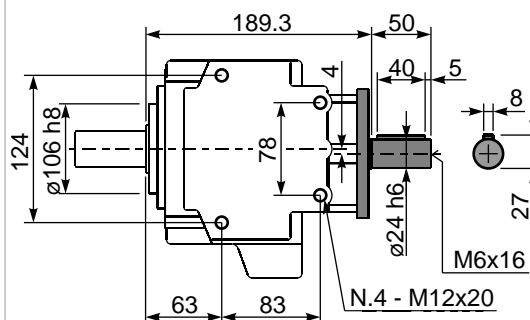
## P452A-N...

Базовое исполнение



## R452A-N...

Входной вал



Моторные фланцы B5	A	C <sub>макс</sub>	g6	k1	Артикул	k1 для KC50.9.011	Моторные фланцы B14	A	C <sub>макс</sub>	g6	k1	Артикул	k1 для KC50.9.011
71 B5	195,7	222	160	198,2	KC023.4.041	204,2	80 B14	195,7	202	120	198,2	KC085.4.046	204,2
80/90 B5	197,7	242	200	200,2	KC023.4.042	206,2	90 B14	195,7	212	140	198,2	KC085.4.045	204,2
100/112 B5	203,7	267	250	206,2	KC023.4.043	212,2	100/112 B14	206,7	222	160	209,2	KC085.4.047	215,2
132 B5	225,2	292	300	227,7	KC50.4.043	233,7	132 B14	225,2	242	200	227,7	KC50.4.041	233,7