



■ БЫСТРЫЙ ВЫБОР

Входная скорость (n_1) = 1400 мин⁻¹

Скорость на выходном валу n_2 [мин ⁻¹]	Переда- точное число i	Мощность двигателя P_{1M} [кВт]	Крутящий момент на выходе M_{2M} [Нм]	Сервис- фактор $f.s.$	Номинал. мощность P_{1R} [кВт]	Номинал. крутящий момент M_{2R} [Нм]	Возможные моторные фланцы В5			Возможные моторные фланцы В14		Динами- ческий КПД RD	Модуль зубчатого зацепления Mn [мм]	Код передаточ- ного числа
							A	B	C	P	Q			
							56	63	71	63	71			
47	30,1	0,37	58	1,3	0,49	77				C		76	2,4	01
33	43,0	0,25	55	1,4	0,35	77				C		75	2,6	02
23	60,2	0,25	71	1,1	0,27	77				C		69	2,0	03
18,1	77,4	0,25	81	1,1	0,27	88				C		61	2,7	04
12,5	112	0,18	84	1,1	0,19	88				C		61	2,1	05
9,0	155	0,12	71	1,2	0,15	88				C		56	1,8	06
7,6	185	0,12	74	1,0	0,12	77				C		49	1,3	07
5,4	258	0,12*	77	<0,8	0,09	77				C		47	1,2	08
4,8	292	0,12*	66	<0,8	0,08	66				C		44	1,0	09
4,1	344	0,12*	44	<0,8	0,05	44				C		40	0,8	10
3,3	430	0,12*	44	<0,8	0,04	44				C		36	0,8	11

■ Возможные моторные фланцы

⊕ В) В комплект поставки входит проставка

⊖ В) По заказу возможен комплект без проставки

⊕ C) Положение отверстий моторного фланца

* Мощность выше максимальной, которую может поддерживать редуктор. Выберите в соответствии с крутящим моментом M_{2R}

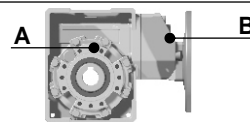
Редукторы **P5Q** поставляются с синтетическим маслом, обеспечивающим смазку на весь период эксплуатации редуктора, техническое обслуживание не обязательно.

Тип синтетического масла и рекомендованное количество приведены в таблице 1.

Возможные радиальные и осевые нагрузки редуктора приведены в таблице 2.

СМАЗКА P5Q Масло

Стандартная смазка 0,26 л (A + B).



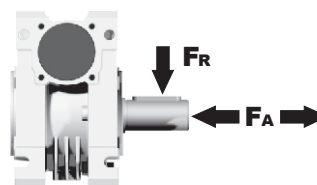
AGIP Telium VSF 320

SHELL Omala S4 WE 320

табл. 1

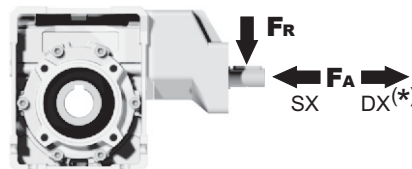
РАДИАЛЬНЫЕ И ОСЕВЫЕ НАГРУЗКИ

Выходной вал



n_2 [мин ⁻¹]	FA [N]	FR [N]
75	340	1700
50	380	1900
25	480	2500
15-6	560	2800

Входной вал



n_1 [мин ⁻¹]	FA [N]	FR [N]
1400	44	220

*Большие осевые нагрузки по направлению DX запрещены.

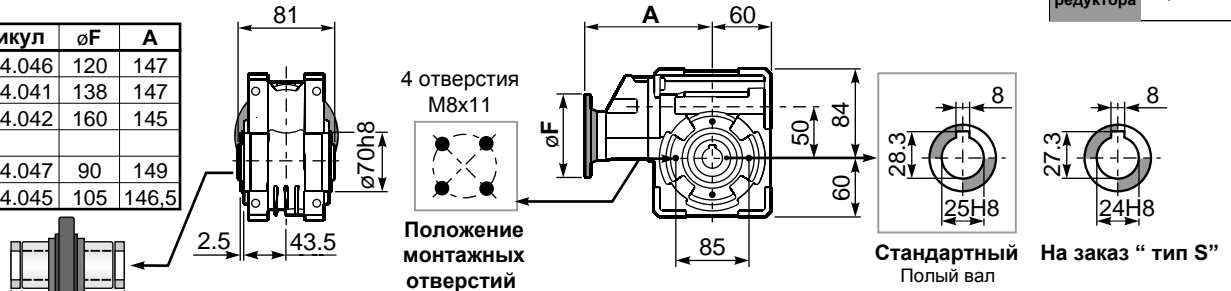
табл. 2

PP5QFB... Базовое исполнение

Вес редуктора **4,60 кг**

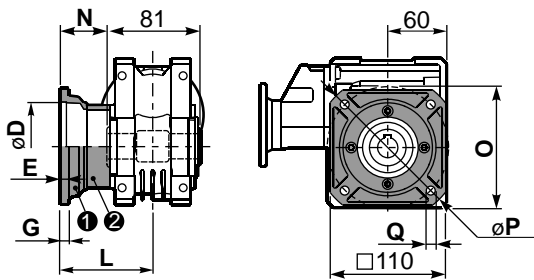
М. фланцы	Артикул	øF	A
56B5	K050.4.046	120	147
63B5	K050.4.041	138	147
71B5	K050.4.042	160	145
63B14	K050.4.047	90	149
71B14	K050.4.045	105	146,5

На заказ
Выходной вал с
расп. вставками
Арт. Q50.3.025



PP5QFC... Выходной квадратный фланец

PP5QF1... Выходной круглый фланец

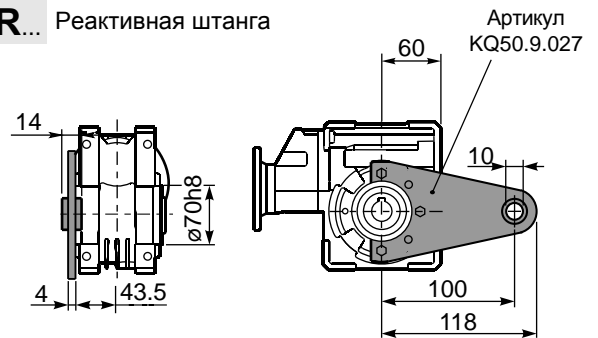
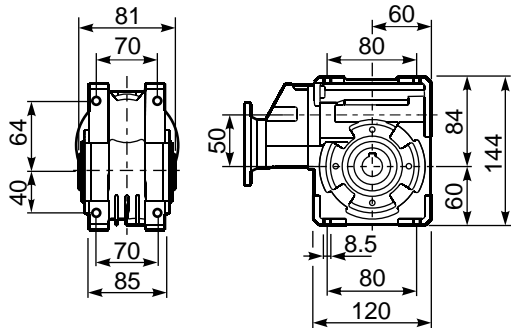


тип В	øD	E	G	L	N	O	P	Q	Артикул
FC	70 H8	5	9	90	49,5	85	125	11	KQ50.9.010
FL	70 H8	5	9	120	79,5	85	125	11	KQ50.9.011

тип S	øD	E	G	L	N	O	P	Q	Артикул
F1	110 H8	5	10	89	69,5	130	160	9,5	KSQ50.9.012
F2	95 H8	5	14,5	72	31,5	115	140	11	KSQ50.9.013

PP5QFB... Лапы

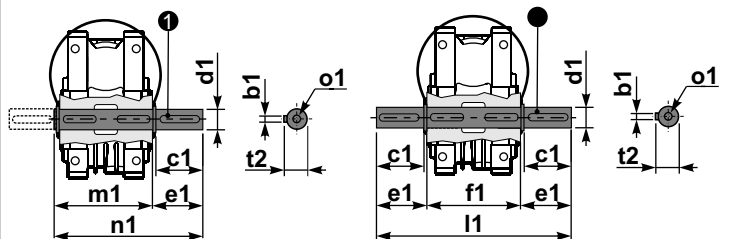
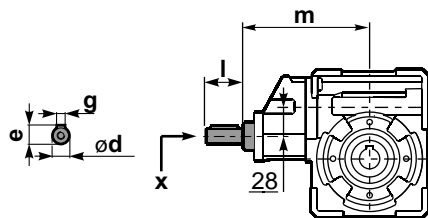
PP5QBR... Реактивная штанга



RP5QFB... Входной вал

PP5Q...S... Односторонний выходной вал

PP5Q...D... Двухсторонний выходной вал



① Артикул K050.5.028 тип В
Артикул KS050.5.030 тип S

② Артикул K050.5.029 тип В
Артикул KS050.5.031 тип S

	ød	e	g	l	m	x	Артикул
тип В	14 h6	16	5	25	140,5	M5x13	C35.5.061
тип S	-	-	-	-	-	-	-

	b1	c1	d1	e1	f1	l1	m1	n1	t2	ø1
тип В	8	52	25 ^{-0,005} _{-0,020}	59,5	81	200	86,5	146	28	M8x20
тип S	8	50	24 ^{-0,005} _{-0,020}	68,8	81	218	86,5	155	27	M8x20