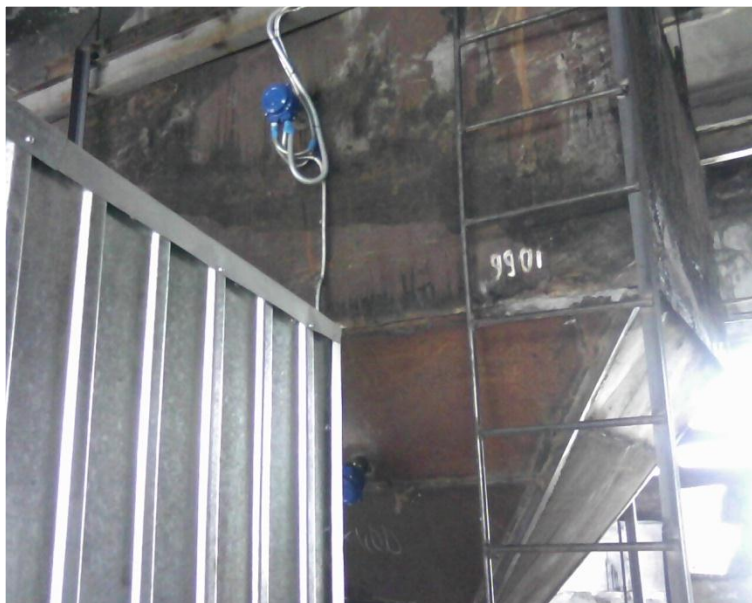


INNOLevel Vibro – контроль верхнего и нижнего уровня лужги в котельной



Применение:

Зерноперерабатывающее предприятие «ПКЗ Алтайские закрома» применяет вибрационные датчики INNOLevel Vibro для контроля верхнего и нижнего уровня лужги в расходном бункере собственной котельной.

Датчики являются элементами автоматизированной системы загрузки материала.

