

Размеры Ш48 х В24 только индикация, LCD счетчик

Возможности

- Миниатюрный размер и счет только в прямом направлении
- Внутренняя литиевая батарея.
- Входной сигнал

Вход по замыканию => Используйте надежные контакты для тока 3В=, 5 мкА

Универсальный вход по напряжению =>

"H" : 6-240В=, 24-240В~

"L" : 0-2.4В=, 0-2В~

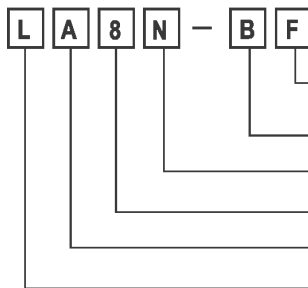
- Тип крепления под винт (крышка клеммной коробки).
- ЖК дисплей.
- Встроенный микропроцессор.
- Класс защиты IP66



⚠ Внимание! Перед включением изучите инструкцию.



Коды для заказа



F	Универсальный вход по напряжению
N	Вход по замыканию
B	Внутренняя литиевая батарейка
N	DIN размер ш48 х в24 мм
8	9999999 (Разрядов)
A	СЧЕТЧИК
L	LCD дисплей

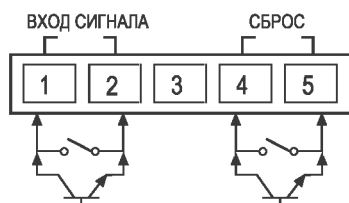
Характеристики

Серия	Серия LA8N-BN	Серия LA8N-BF
Число разрядов	8 Разрядов	
Дисплей	LCD мигающий ноль (Высота 8,7мм)	
Система эксплуатации	Счет в прямом направлении	
Питание	Встроенная литиевая батарея	
Тип входа	Универсальный вход по напряжению	Вход по замыканию
Скорость счета	Выборочно 1имп/с, 30имп/с, 1кимп/с	20имп/с
Входной сигнал счета	- Полное сопротивление при КЗ: 10к Ом (ON) остаточное напряжение: макс. 0.5 В - Сопротивление в открытом состоянии: мин. 500к Ом (OFF)	"H" ур.: 24-240 В~, 6-240 В= "L" ур.: 0-2 В~, 0-2.4 В=
Вход сброса	Вход по замыканию	
Мин. длительность сигнала сброса	Мин. 20мс	
Цикл батареи	Более 7 лет при 20 С	
Внешнее переключение	SW1 (♦ 1), SW2 (♦ 2)	SW1(♦ 1)
Входное сопротивление	не менее 100МОм (на 500 В=)	
Пробивное напряжение	(♦ 3) 2000В при 50/60 Гц 1 мин	
Виброустойчивость	Предельная	Амплитуда не более 0,75мм, частотой 10-55Гц по любой оси в течение 1 часа
	Допустимая	Амплитуда не более 0,3мм, частотой 10-55Гц по любой оси в течение 10 мин.
Ударопрочность	Предельная	Не более 300м/сек ² по любому из 3-х направлений
	Допустимая	Не более 100м/сек ² по любому из 3-х направлений
Рабочая температура	-10 - +55 С (в незамерзающем состоянии)	
Температура хранения	-25 - +65 С (в незамерзающем состоянии)	
Влажность окр. среды	35 ~ 85%RH	
Сертификаты	CE cULus PG A150	
Вес	около 58 г.	

Компактный счетчик с ЖК-дисплеем

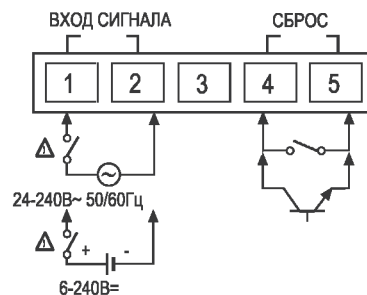
Подсоединения

Вход по замыканию



- Используйте надежные контакты.
- Клеммы 2 и 5 подсоединяются изнутри (не изолированные)

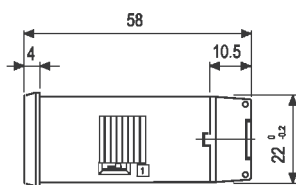
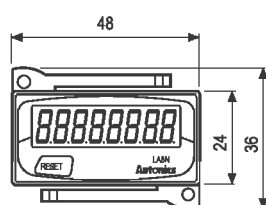
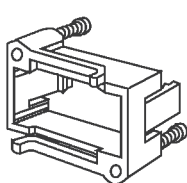
Универсальный вход по напряжению



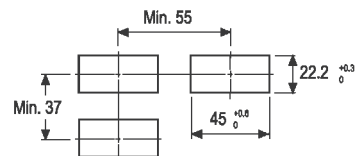
- Клеммы 1, 2 и 4, 5 изолированы

Размеры (мм)

Кронштейн



Макет панели

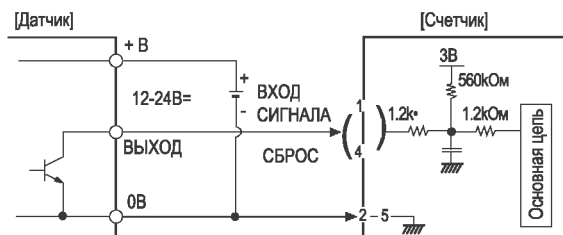


(Ед. Изм.: мм.)

Входные подключения

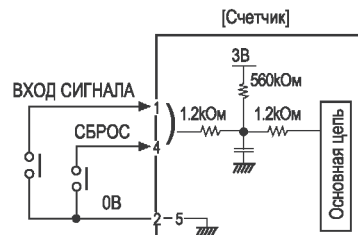
Вход по замыканию (Стандартный датчик : NPN с открытым коллектором)

Монолитный вход



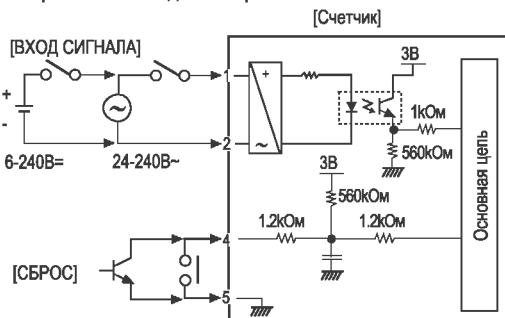
- При подаче питания на клеммы 1 и 4, входной контур может быть разорван или возможны сбои. (NPN выход, PNP выход, PNP выход с открытым коллектором не используются)
- 2 и 5 подсоединяются изнутри.

Контактный вход



- Используйте надежные контакты (3В=, 5мкА)

Универсальный вход по напряжению



- Индукционные датчики типа АС не могут быть использованы в качестве входного сигнала счета.
- Входные клеммы 1, 2 и клеммы сброса 4, 5 изолированы внутри.
- Сброс возможен, при отсутствии переменного напряжения или постоянного напряжения на входе.
- При использовании релейного контакта в качестве источника сигнала сброса, используйте надежные контакты (3В=, 5мкА).

А

Счетчики

Б

Таймеры

В

Темп. контроллеры

Г

Измерители

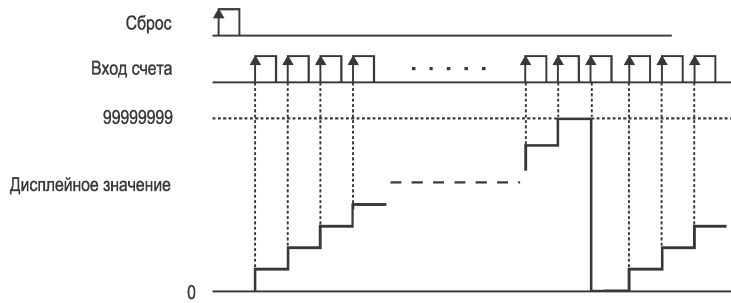
Д

Счетчики импульсов

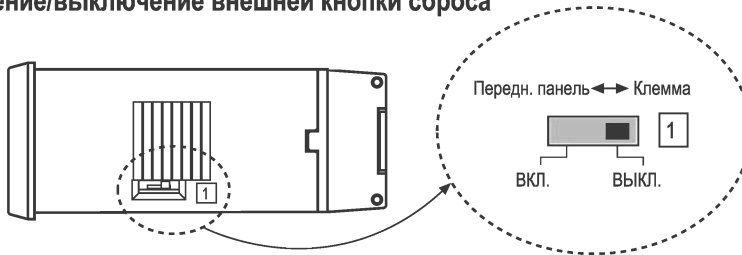
Е

Контроллеры датчиков

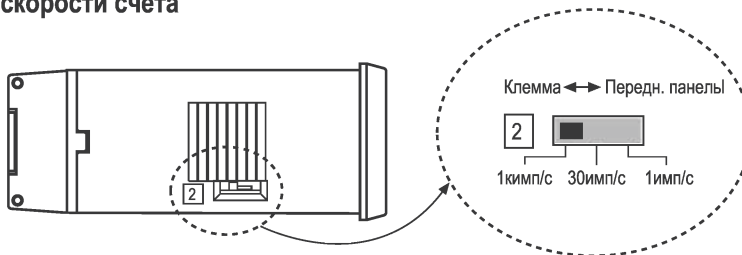
▣ Режим работы счетчика



▣ Включение/выключение внешней кнопки сброса



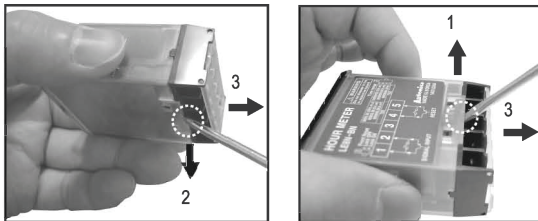
▣ Выбор скорости счета



- Установите сигнал СБРОС (на переднем или внутреннем терминале) после изменения скорости счета во время работы.
- В LA8N-BF (20 имп/с) отсутствует SW2.

▣ Разъединение корпуса и замена батареек

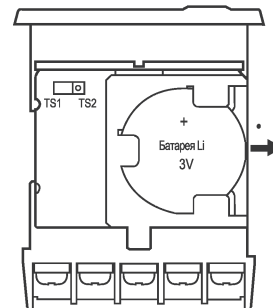
- Разъединение корпуса



- Отогните с помощью инструмента защелку в местах 1,2 в направлении, указанном стрелками 3 и корпус разъединится.

⚠ Будьте осторожны, чтобы не повредить корпус инструментом.

- Замена батареек



- 1) Разъедините корпус.
 - 2) Нажмите на батарею и вытащите в направлении 1.
 - 3) Вставьте новую батарею соблюдая полярность, продвигая ее в направлении обратном 1.
- Батарея не входит в базовую комплектацию.
 - Не нагревайте и не разбирайте литиевую батарею.