



■ БЫСТРЫЙ ВЫБОР

Скорость на выходном валу n_2 [мин ⁻¹]	Переда- точное число i	Мощность двигателя P_{1M} [кВт]	Крутящий момент на выходе M_{2M} [Нм]	Сервис- фактор $f.s.$	Номинал. мощность P_{1R} [кВт]	Номинал. крутящий момент M_{2R} [Нм]	Возможные моторные фланцы В5					Возможные моторные фланцы В14				Выходной вал			
							C	D	E	F	G	R	T	U	V			Код передаточ- ного числа	
							71	80	90	100 112	132	80	90	100 112	132				
1077	1,30	4	34	1,2	4,6	40	В										3039	стандарт- ный ø28	01
571	2,45	4	64	1,1	4,3	70	В										2049		02
423	3,31	4	87	1,0	4,1	90	В										1653		03
325	4,31	4	113	1,0	3,8	110	В										1356		04
266	5,27	3	104	1,1	3,1	110	В										1158	На заказ	05
184	7,63	2,2	111	1,0	2,2	110	В										861	ø19	06
133	10,50	1,1	77	1,0	1,1	80	В										663	ø24	07

Для всех передаточных чисел динамический КПД равен **0,98**

Возможные моторные фланцы

В) В комплект поставки входит проставка

В) По заказу возможен комплект без проставки

С) Положение отверстий моторного фланца

Редукторы **511A** поставляются с синтетическим маслом, обеспечивающим смазку на весь период эксплуатации редуктора, техническое обслуживание не обязательно.

Тип синтетического масла и рекомендованное количество приведены в таблице 1.

Возможные радиальные и осевые нагрузки редуктора приведены в таблице 2.

СМАЗКА 511A Количество масла 0,29 л

AGIP Telium VSF 320

SHELL Omala S4 WE 320

табл. 1

РАДИАЛЬНЫЕ И ОСЕВЫЕ НАГРУЗКИ

Выходной вал

$F_{eq} = F_R \cdot \frac{52.5}{X+22.5}$

n_2	FA	FR	n_2	FA	FR	n_2	FA	FR
700	294	1470	400	370	1850	200	460	2300
600	320	1600	300	400	2000	140	510	2550

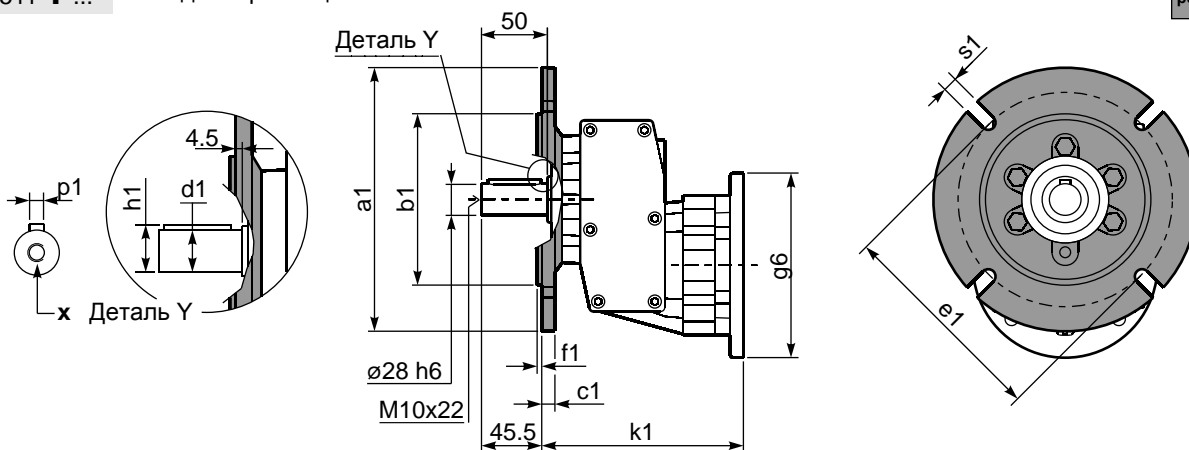
Входной вал

n_1	FA	FR
1400	400	2000
900	440	2200

табл. 2

P511-F... Выходной фланец

Вес редуктора **5,00 кг**



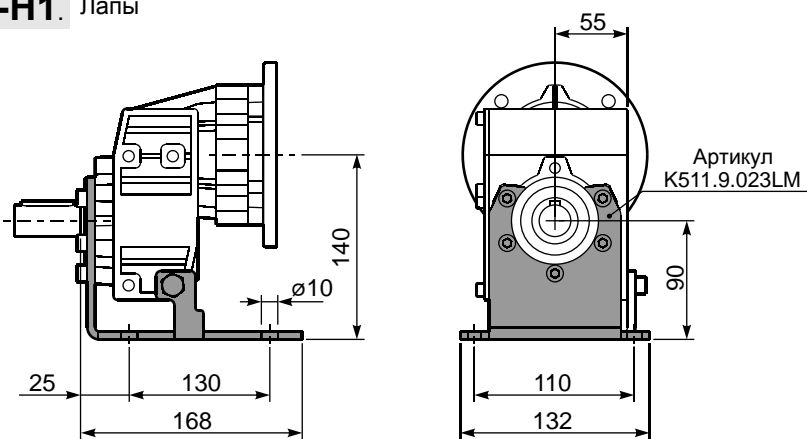
***Возможный выходной вал**

	Вал - d1	p1	h1	x
Стандартный	∅ 28x50	8	31	M10x22
На заказ	∅ 24x50 ∅ 19x40	8 6	27 21,5	M8x19 M6x16

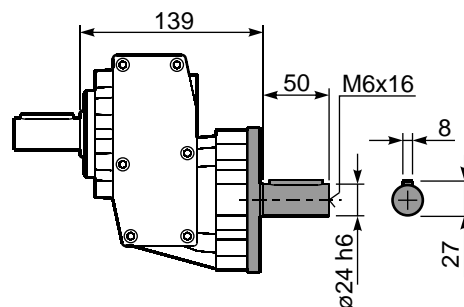
Возможные выходные фланцы

a1 ∅	b1	c1	e1	f1	s1	Артикул
120	80	10	100	3	9	KC40.9.010
140	95	10	115	3	9	KC40.9.011
160	110	10	130	3	9	KC40.9.012
200	130	11	165	3,5	11	KC40.9.013
250	180	11,5	215	3,5	14	KC40.9.014

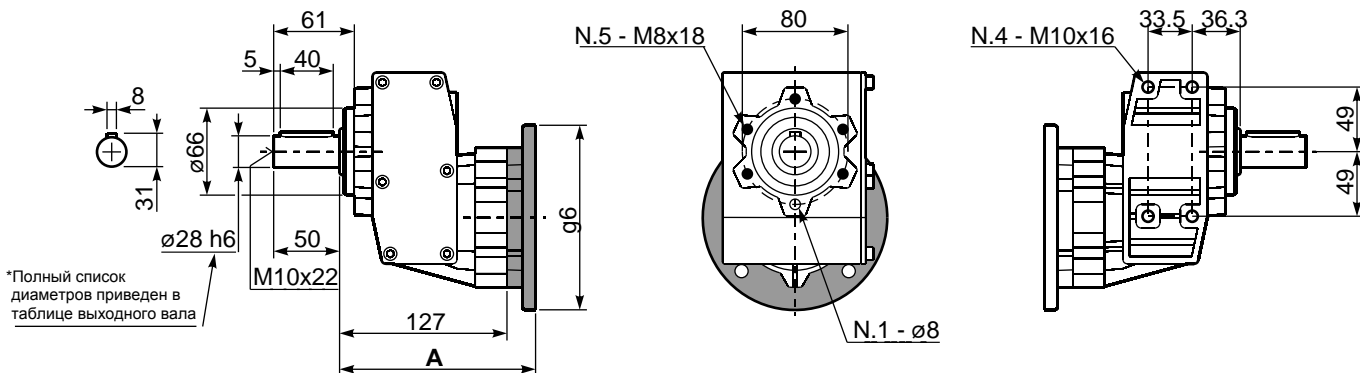
P511A-H1. Лапы



R511A-N... Входной вал



P511-N... Базовое исполнение



Моторные фланцы B5	A	g6	k1	Артикул
71 B5	145	160	149,5	KC023.4.041
80/90 B5	147	200	151,5	KC023.4.042
100/112 B5	153	250	157,5	KC023.4.043
132 B5	175	300	188	KC50.4.043

Моторные фланцы B14	A	g6	k1	Артикул
80 B14	145	120	149,5	KC085.4.046
90 B14	145	140	149,5	KC085.4.045
100/112 B14	145	160	149,5	KC085.4.047
132 B14	175	200	188	KC50.4.041